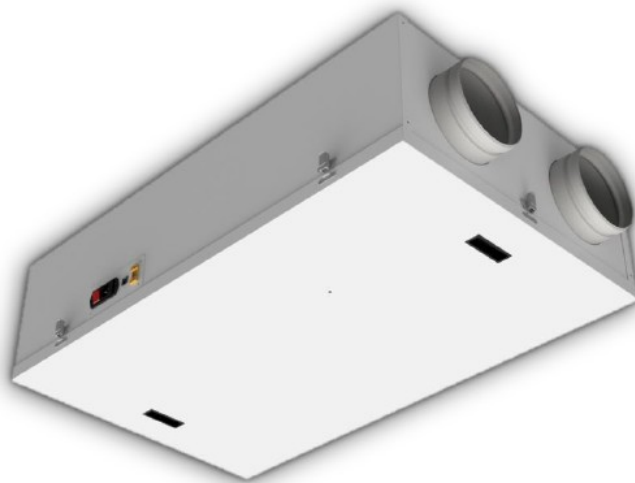


VMC 220 H



Portata 269 m³/h con 100 Pa di pressione utile

Recuperatore di calore controcorrente, in polipropilene, con efficienza >90%

Ventilatori EC, centrifughi pale indietro, a basso consumo

Filtri F7 a bassa perdita di carico, sia per aria di estrazione che di rinnovo

Struttura autoportante in lamiera pre-verniciata; isolamento termico/acustico in lana di roccia sp. 22 mm

Tensione nominale: 230 V 1F 50-60 Hz

Assorbimento alla portata max: 1,5A 173W

Dimensioni d'ingombro esclusi canotti e scarico condensa (l x p x h): 580x1000x262 mm

Diametro nominale tubazioni: Ø 160 mm

Peso: 42 kg

Livello di pressione sonora a 1,5m (Lpa in dB(A)): 39 dB(A)

Bypass integrato per free-cooling / free-heating (azionamento manuale, motorizzato o automatico)

Disponibile con controllo a potenziometro (PT), 3 velocità (3V), 3 velocità EVO (3E), elettronica con display LCD nero (EL), elettronica con display LCD bianco (EB), elettronica con display COLOR-TOUCH (ET)

Protezione antigelo integrata (solo versioni con elettronica: 3E, EL, EB, ET)

Condizioni di esercizio: temperatura ambiente tra 0 °C e 45 °C, umidità <80%

TEKAL di Rebellato Renzo & C. Sas. CTTADELLA (PD) C.F. - P.I. 00794040287

Tel./Fax. 049/9402259 – 049/5975977

email: info@tekal.net – commerciale@tekal.net Website: www.tekalclima.it

Scheda del prodotto (controllo EB)

Secondo regolamenti (UE) n° 1253/2014 e n° 1254/2014

Scheda valida anche per le versioni con controllo EL oppure PT, 3V, 3E, ET in abbinamento a umidostato

Consumo di energia specifico in kWh/(m ² a) per ogni zona climatica e classe SEC	Clima freddo Clima mite Clima caldo	-73,7 kWh/m ² .a -36,4 kWh/m ² .a -12,4 kWh/m ² .a
Classe energetica		A
Tipologia di prodotto		UVR, bidirezionale
Tipo di motorizzazione		Velocità variabile
Sistema di recupero del calore		Recuperatore controcorrente
Efficienza termica del recupero di calore*		83,9 %
Portata massima (m ³ /h)*		269 m ³ /h
Potenza elettrica assorbita alla portata massima (W)*		173 W
Livello di potenza sonora (L _{wa} in dB(A))		51 dB(A)
Portata di riferimento (m ³ /s)*		0,052 m ³ /s
Differenza di pressione (PA)*		50 Pa
Potenza assorbita specifica (W/(m ³ /h))		0,35 W/(m ³ /h)
Tipo di controllo		Controllo ambiente centralizzato
Coefficiente di controllo		0,85
Tasso di trafilamento (%)	Interno esterno ricircolo	1,4% 2,2% non applicabile
Tasso di miscela (%)		Non applicabile
Posizione e descrizione del segnale visivo di avviamento relativo ai filtri		Allarme visualizzato sul display remoto
Installazione per immissione aria nuova		Non applicabile
Sensibilità del flusso d'aria alle variazioni di pressione a +20 Pa e – 20 Pa (%)		Non applicabile
Tenuta dell'aria interna / esterna (m ³ /h)		Non applicabile
Consumo annuo di elettricità (AEC) specifico per una abitazione di 100 m ² (kWh di elettricità /a)**	Clima freddo Clima mite Clima caldo	895,4 kWh di elettricità /a 358,4 kWh di elettricità /a 313,4 kWh di elettricità /a
Risparmio di riscaldamento annuo specifico per un'abitazione di 100 m ² (kWh di energia primaria /a)**	Clima freddo Clima mite Clima caldo	8733,8 kWh di energia primaria /a 4464,5 kWh di energia primaria /a 2018,8 kWh di energia primaria /a

* come da regolamento n° 1253/2014

** calcolati come da regolamento n° 1254/2014

Scheda del prodotto (controllo 3E)

Secondo regolamenti (UE) n° 1253/2014 e n° 1254/2014

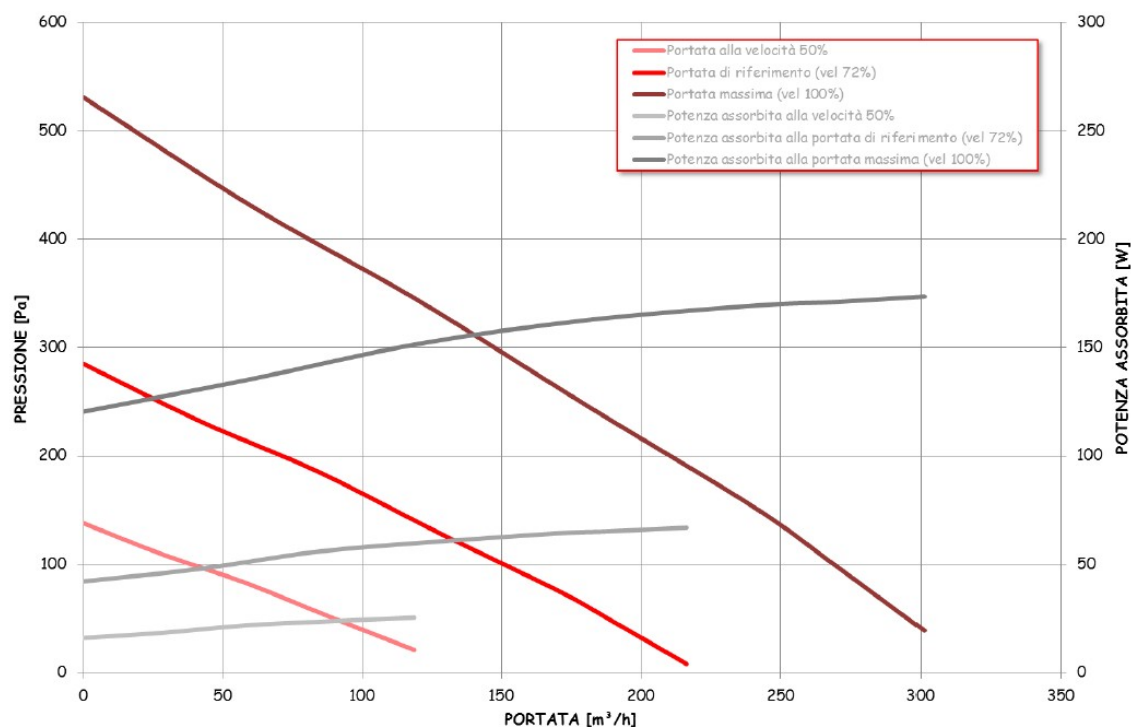
Scheda valida anche per le versioni con controllo PT, 3V, ET

Consumo di energia specifico in kWh/(m ² a) per ogni zona climatica e classe SEC	Clima freddo Clima mite Clima caldo	-69,2 kWh/m ² .a -32,6 kWh/m ² .a -9 kWh/m ² .a
Classe energetica		B
Tipologia di prodotto		UVR, bidirezionale
Tipo di motorizzazione		Velocità variabile
Sistema di recupero del calore		Recuperatore controcorrente
Efficienza termica del recupero di calore*		83,9 %
Portata massima (m ³ /h)*		269 m ³ /h
Potenza elettrica assorbita alla portata massima (W)*		173 W
Livello di potenza sonora (Lwa in dB(A))		51 dB(A)
Portata di riferimento (m ³ /s)*		0,052 m ³ /s
Differenza di pressione (PA)*		50 Pa
Potenza assorbita specifica (W/(m ³ /h))		0,35 W/(m ³ /h)
Tipo di controllo		Controllo manuale
Coefficiente di controllo		1
Tasso di trafileamento (%)	Interno esterno ricircolo	1,4% 2,2% non applicabile
Tasso di miscela (%)		Non applicabile
Posizione e descrizione del segnale visivo di avviamento relativo ai filtri		Led di segnalazione su controllo remoto
Installazione per immissione aria nuova		Non applicabile
Sensibilità del flusso d'aria alle variazioni di pressione a +20 Pa e – 20 Pa (%)		Non applicabile
Tenuta dell'aria interna / esterna (m ³ /h)		Non applicabile
Consumo annuo di elettricità (AEC) specifico per una abitazione di 100 m ² (kWh di elettricità /a)**	Clima freddo Clima mite Clima caldo	1015,7 kWh di elettricità /a 478,7 kWh di elettricità /a 433,7 kWh di elettricità /a
Risparmio di riscaldamento annuo specifico per un'abitazione di 100 m ² (kWh di energia primaria /a)**	Clima freddo Clima mite Clima caldo	8583,3 kWh di energia primaria /a 4387,6 kWh di energia primaria /a 1984,0 kWh di energia primaria /a

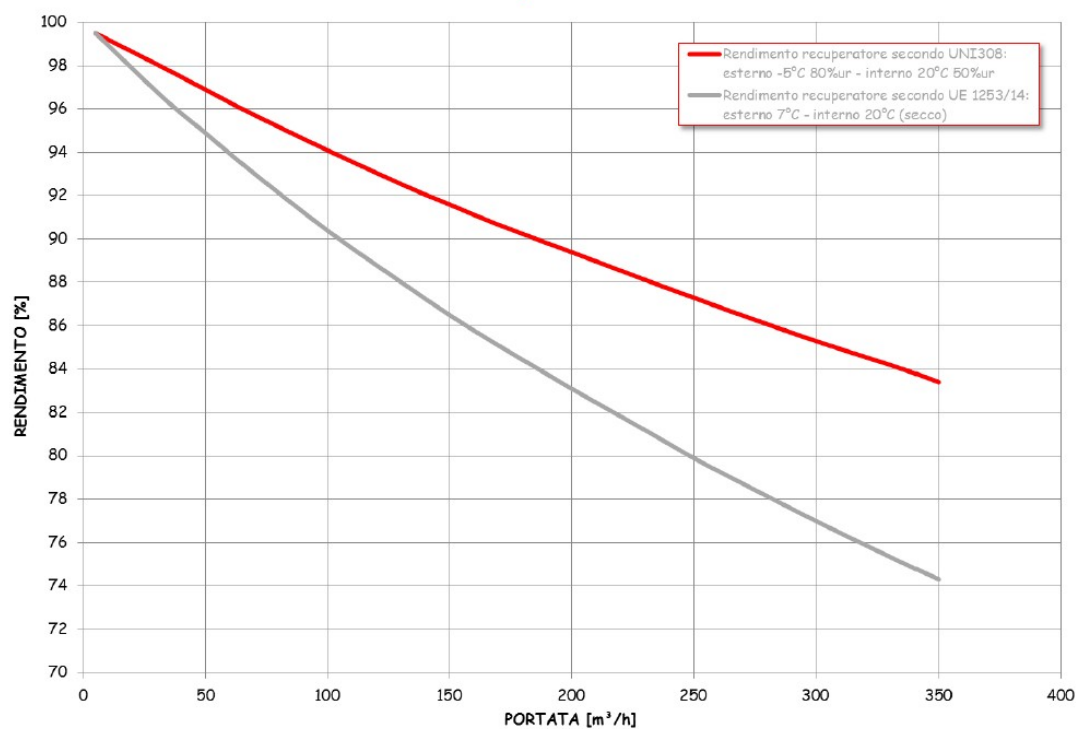
* come da regolamento n° 1253/2014

** calcolati come da regolamento n° 1254/2014

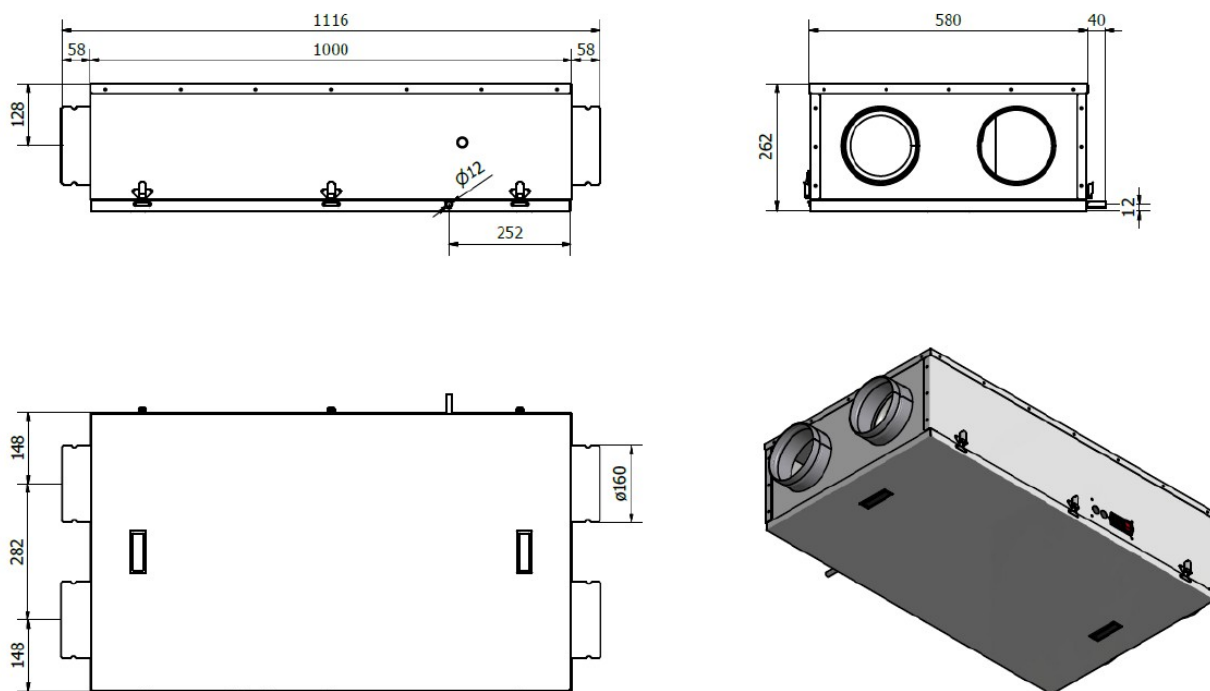
Prestazioni aerauliche



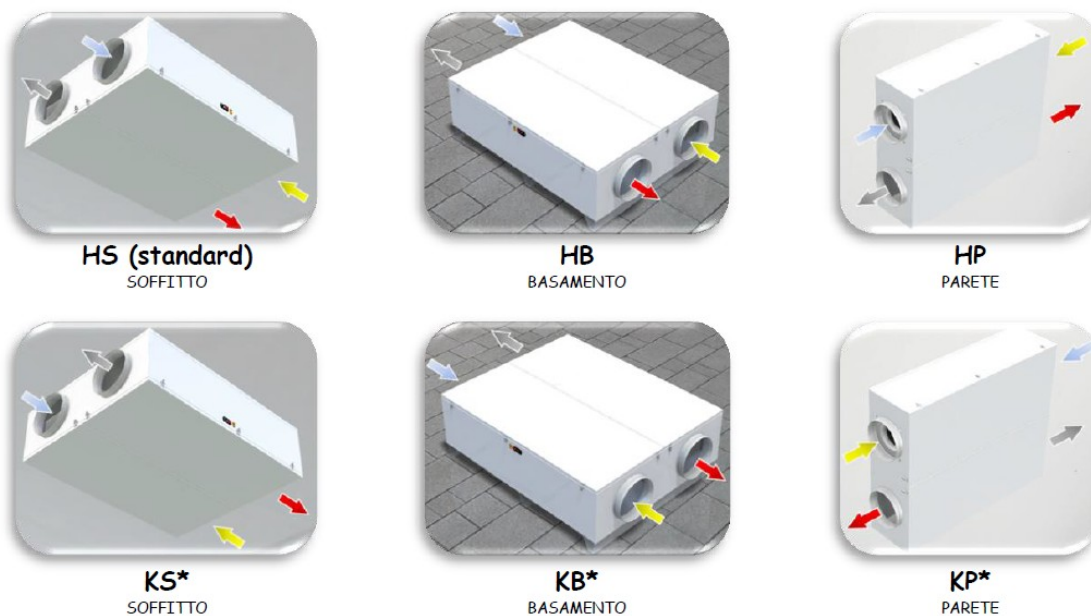
Efficienza termica del recuperatore



Dimensioni



Configurazioni



Azzurro	RINNOVO (presa aria esterna)	Giallo	RIPRESA (estrazione dall'ambiente)
Grigio	ESPULSIONE (espulsione all'esterno)	Rosso	IMMISSIONE (mandata in ambiente)

* versioni richiedibili in fase d'ordine (sovrapprezzo di 120 € di listino)

TEKAL di Rebellato Renzo & C. Sas. CTTADELLA (PD) C.F. - P.I. 00794040287
 Tel./Fax. 049/9402259 – 049/5975977
 email: info@tekal.net – commerciale@tekal.net Website: www.tekalclima.it